

iStudyLite 版のインストール

◆ 作業を行う前のお断り ◆

- ・ 本作業を行いますと、これまでの学習履歴等の情報はクリアになります。どうぞ、ご了承ください。
- ・ 本手順書は、万一、現状のインストール状態に問題がある場合を考え、現在 PC にインストール済みの iStudy 製品のすべてを削除してから新規インストールすることを前提として作成しております。
- ・ iStudy をご利用いただくには iStudy ユーザ登録が必要です。未登録の場合は登録を行ってください。

◆ Windows Vista/7 をご利用のお客様へ ◆

- ・ Windows Vista/7 では、iStudy Lite 版はご利用いただけません。誠に恐れ入りますが、予めご了承いただけますようお願いいたします。

1) iStudy のアンインストール

- 1-1) 「コントロールパネル」-「アプリケーション(プログラム)の追加と削除」より iStudy をすべてアンインストールします。
- 1-2) 次のフォルダを削除します。

インストールドライブ:¥ Program Files¥System Technology-i Co.,Ltd

2) iStudy サイトへのユーザ登録

★既にユーザ登録を行っていただきますお客様は【3 Lite 版のインストール】へお進みください。

- 2-1) iStudy サイト(<http://www.istudy.ne.jp/>)にアクセスします。
- 2-2) TOP 画面右上の「新しくユーザ登録をする[個人登録]」をクリックします。



- 2-3) ご利用規定をご一読頂き、「同意」をクリックします。
- 2-4) ユーザ管理「ユーザ登録」画面にて、必須項目(*印がある項目)を入力し「登録」をクリックします。
- 2-5) 登録確認画面にて、登録情報に問題がない事をご確認頂き、「登録」をクリックします。
★こちらで登録しました「お名前」・「メールアドレス」はインストール時に一致している必要がございます。
- 2-6) 登録が完了致しますと、ご登録頂いたメールアドレスに「ユーザ登録情報のお知らせ」メールが届きます。
初期ログインパスワードが記載されておりますので、ご確認ください。

2-7) メールに記載されています「ご利用サイト」へアクセスして下さい。すると、iStudy OnDemand サイトが表示されます。

「ログイン ID」にご登録頂いたメールアドレスを、「パスワード」に 2-6)のメールに記載されている初期パスワードを入力し、「ログイン」をクリックします。

2-8) パスワード変更画面が表示されます。「現在のパスワード」に初期パスワードを、「新しいパスワード」にご希望のパスワードを 2 回入力して、「パスワード変更」をクリックします。(パスワード変更メールが必要な場合は、「メール送信する」にチェックをしてください。)

※変更後のパスワードはお客様自身で管理して下さい。

3) Lite 版のインストール

3-1) Lite 版のメディアを CD-ROM(DVD-ROM)ドライブに入れ、setup.exe を実行します。

3-2) 「インストール先のフォルダ」はデフォルトのままです。画面の流れに従ってお進みください。

3-3) 「完了」ボタンをクリックすると、画面が消えます。

4) ライセンスファイルの取得・解除

4-1) 「スタート」-「プログラム」より「iStudy Lite *****」-「iStudy Lite」を起動します。

4-2) 表示された初期画面の左下に、弊社に登録済みの次の情報を正しく入力してください。

氏名: (弊社に登録済みのお名前を正しく入力してください)

所属: (未入力でも構いません)

E-mail: (弊社に登録済みのメールアドレスを正しく入力してください)

★上記内容は、スペースの有無等の違いでも誤りと判断されます。ご注意ください。



・登録情報は、次の方法にて確認することができます。

- 1) iStudy サイト (<http://www.istudy.ne.jp/>) にアクセスし、画面右側「iStudy OnDemand 学習開始はこちら」をクリックし、ログインをします。
- 2) 画面左側メニューの「設定」→「登録情報設定」より登録情報をご確認下さい。

4-3) 画面の「OK」ボタンを 2 回クリックします。

4-3) 画面の「OK」ボタンをクリックすると、「下記の情報でネット登録します」と表示されます。「OK」ボタンをクリック。

4-4) 「iStudy LE/Lite 版ご利用のお客様へ」画面が表示されます。2. ログインより、「ご登録はこちら」をクリック。

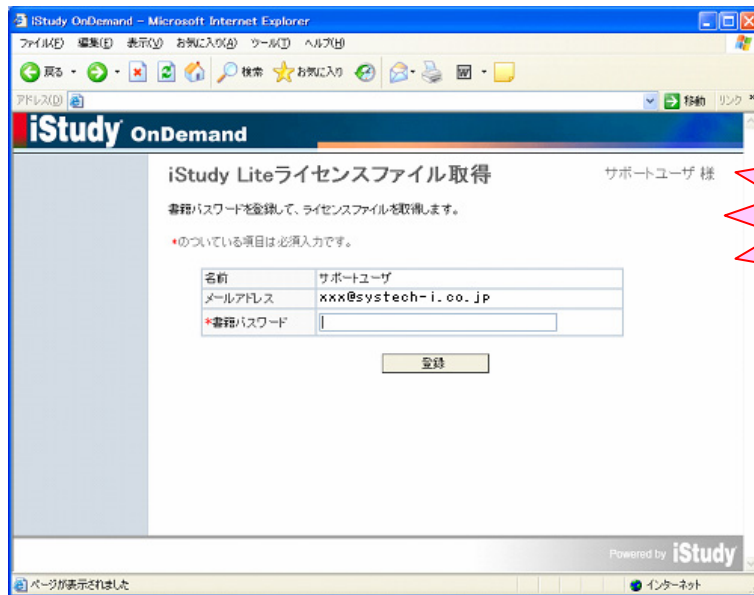
★「iStudy LE/Lite 版ご利用のお客様へ」画面が表示されない場合、

「スタート」→「プログラム」→「iStudy ***** Lite」-「ユーザー登録・ライセンス取得」を選択して頂くと表示されます。

4-5) iStudy OnDemand へのログイン画面が表示されます。ID とパスワードを入力し、ログインしてください。

4-6) iStudy Lite ライセンスファイル取得画面が表示されます。書籍パスワードを入力して下さい。(ご購入頂きました、書籍内に記載されております。)

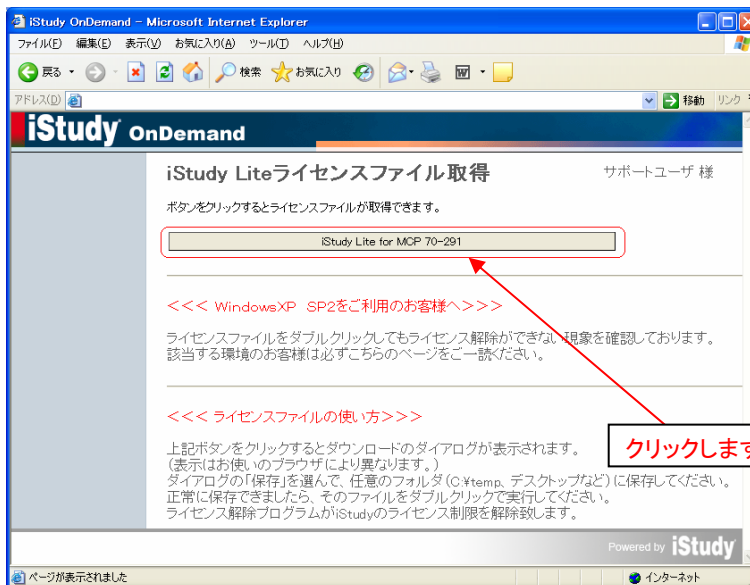
書籍パスワード: (ご購入いただいた書籍内に記載の書籍パスワードを入力してください)



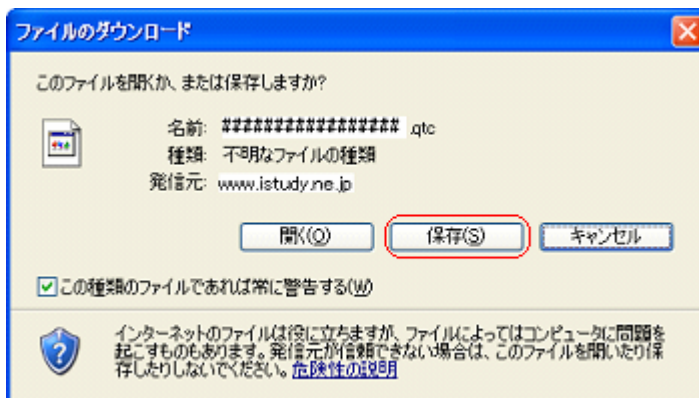
4-7) 「登録」ボタンをクリックします。

4-8) iStudy Lite ライセンスファイル取得画面が表示されます。

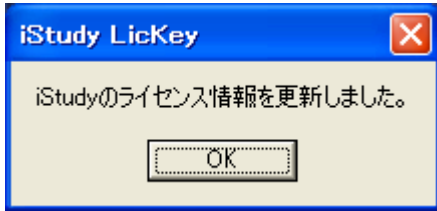
4-9) 画面に「iStudy Lite ****」のリンクが表示されます。リンクをクリックします。



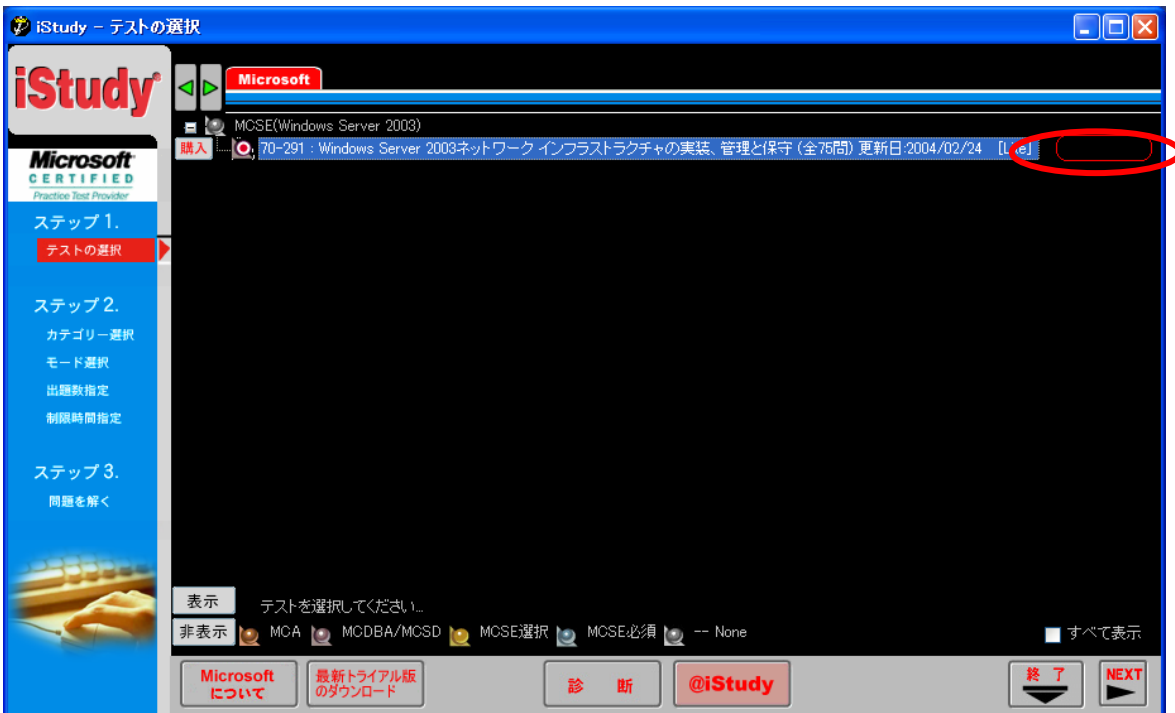
4-10) ファイルのダウンロード画面が開きます。



- 4-11) ライセンスファイルを任意の場所に保存します。
- 4-12) iStudy サイトの画面を閉じます。iStudy が起動している状態ですので、一度終了してください。
- 4-13) 保存したライセンスファイルをダブルクリックすると、ポップアップウィンドウに「iStudy のライセンス情報を更新しました」メッセージが表示されます。「OK」をクリック。



- 4-14) 「スタート」-「プログラム」より「iStudy ***** Lite」-「iStudy Lite」を起動し、「Test」メニューを開きます。テスト名の右側に「未登録(使用不可)」等のメッセージが表示されていないことをご確認ください。これでライセンス解除は完了です。(未登録の場合は、赤丸の箇所に未登録と表示されます。)



※ 確認後、4-11)でダウンロードしましたライセンスファイルは削除して頂いて構いません。

FAQ・サポート情報

<http://www.istudy.ne.jp/www/cms/personal/faq/>

<問合せ先>

FAQ サポート情報 (<http://www.istudy.ne.jp/www/cms/personal/faq/>)

[●お問い合わせ先]-[◆iStudy に関するお問合せ]よりお問合せ下さい。