

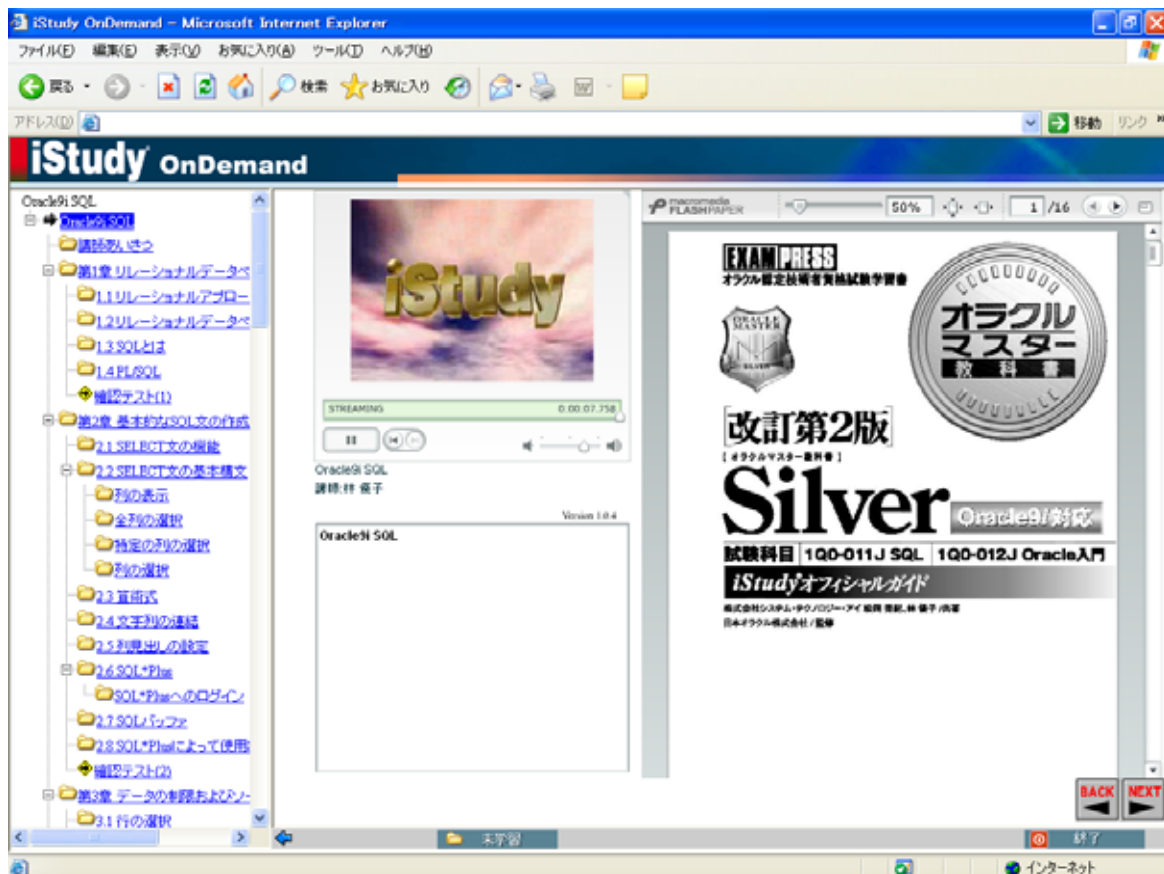
iStudy BB/NX Web ご利用について

iStudy BB/NX Web とは

「iStudy BB/NX Web」シリーズは、動画や音声を使用して学習する形態の製品です。

「iStudy Web シリーズ」が多くのテスト問題に触れることでスキルアップする学習形態であるのに対し、「iStudy BB/NX Web」シリーズは、動画や音声などにより直感的な方法でスキルアップする学習形態となっています。

iStudy BB/NX Web 画面(例)



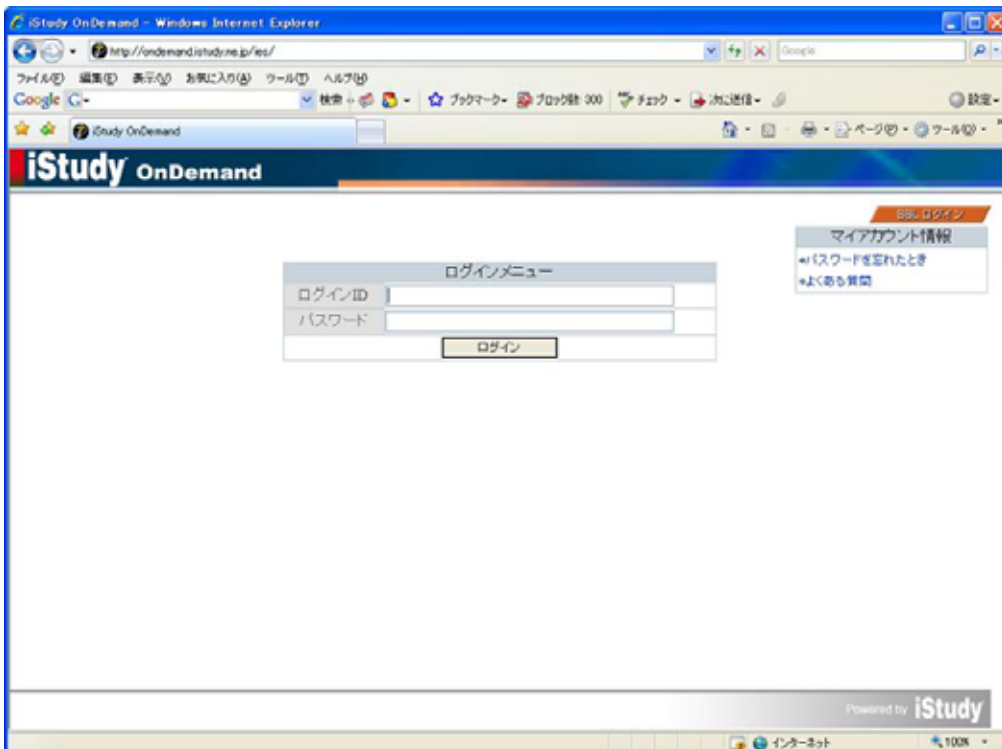
1) iStudy OnDemand へのログインとシリアル登録

ご利用いただく、iStudy BB/NX Web 製品は、ライセンス登録後 90 日間限定の製品です。学習を開始されるタイミングでご登録頂きますよう、お願い致します。

- 1-1) iStudy サイト(<http://www.istudy.ne.jp/>) にアクセスし、画面右側「iStudy OnDemand 学習開始はこちら」をクリックします。



- 1-2) ログイン ID、パスワードを入力しログインします。



切り替えが可能な場合

「個人」を選択して下さい。画面上部に「シリアル登録」が表示されますので、シリアル登録を行って下さい。

切り替えが出来ない場合

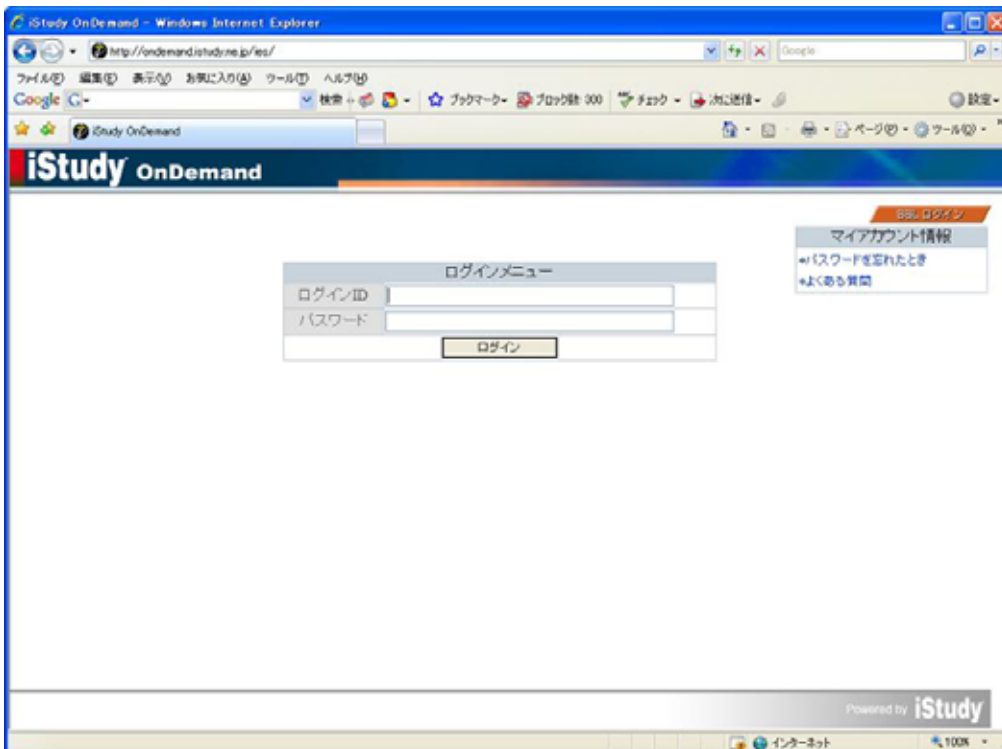
個人向け iStudy ユーザ登録がされていない状態です。恐れ入りますが、一度ログアウトし、個人ユーザ登録を行ってください。登録後再ログインしますと、企業様名と個人の切り替え表示ボックスが表示されておりますので、「個人」へ切り替え、画面上部に「シリアル登録」が表示されますことを確認して下さい。

2)開始 -Study BB/NX Wsbを使用する-

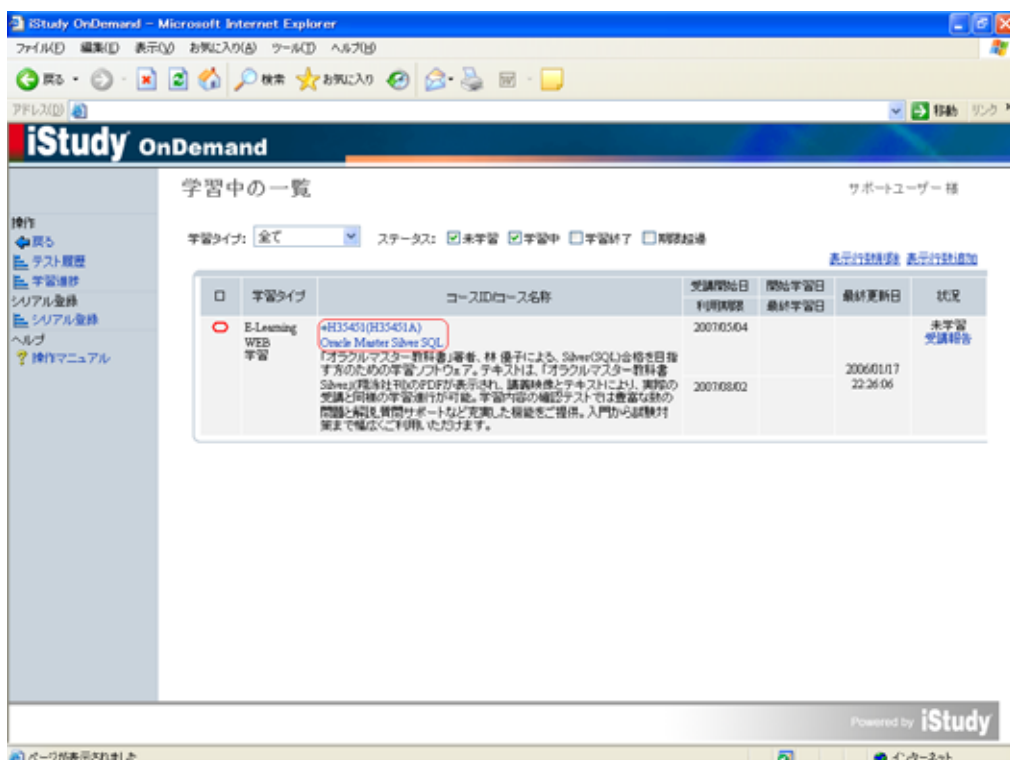
- 2-1) iStudy サイト(<http://www.istudy.ne.jp/>) にアクセスし、画面右側「iStudy OnDemand 学習開始はこちら」をクリックします。



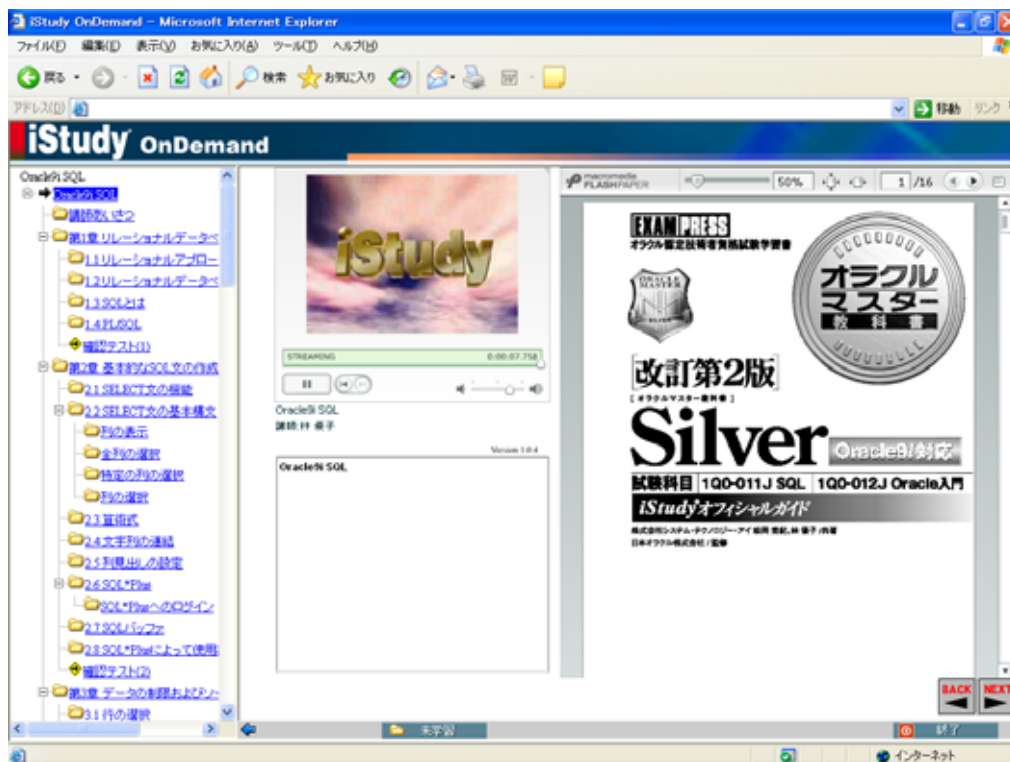
- 2-2) ログイン ID、パスワードを入力しログインします。



2-3) 左側のメニューにある「学習」、「テスト/学習」に表示される「コース名称」をクリックします。
 または、ページ上部の「学習中の一覧」に表示される「コース名称」をクリックし、学習が開始されます。



- 2-4) 学習が開始されます。
各章毎にツリーが表示されますので、

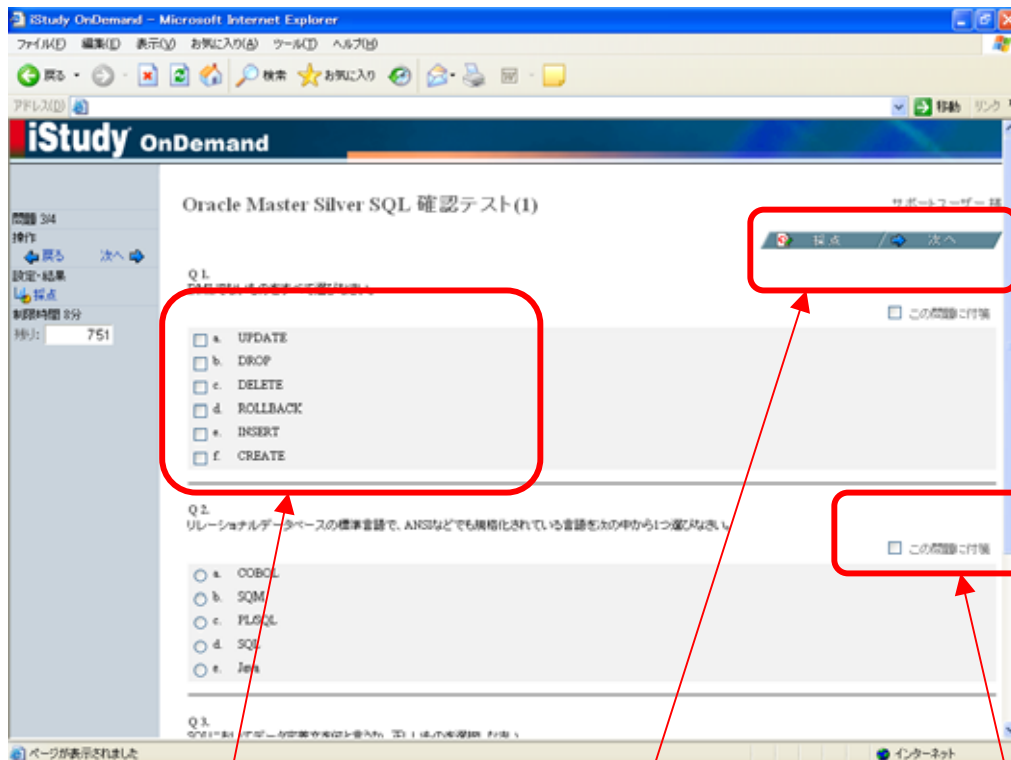


【注意】

学習コースの内容によって、Flash や Real Player、Acrobat Reader 等のプラグインソフトが必要となります。お使いのコンピューターに必要なプラグインソフトがインストールされていない場合、プラグインソフトのインストールをご案内する画面が表示されますので、画面の指示に従いインストールを行って下さい。

2-4) 確認テストの実施は次のとおりです。

学習コースの内容によっては、各章毎に確認テストがあります。



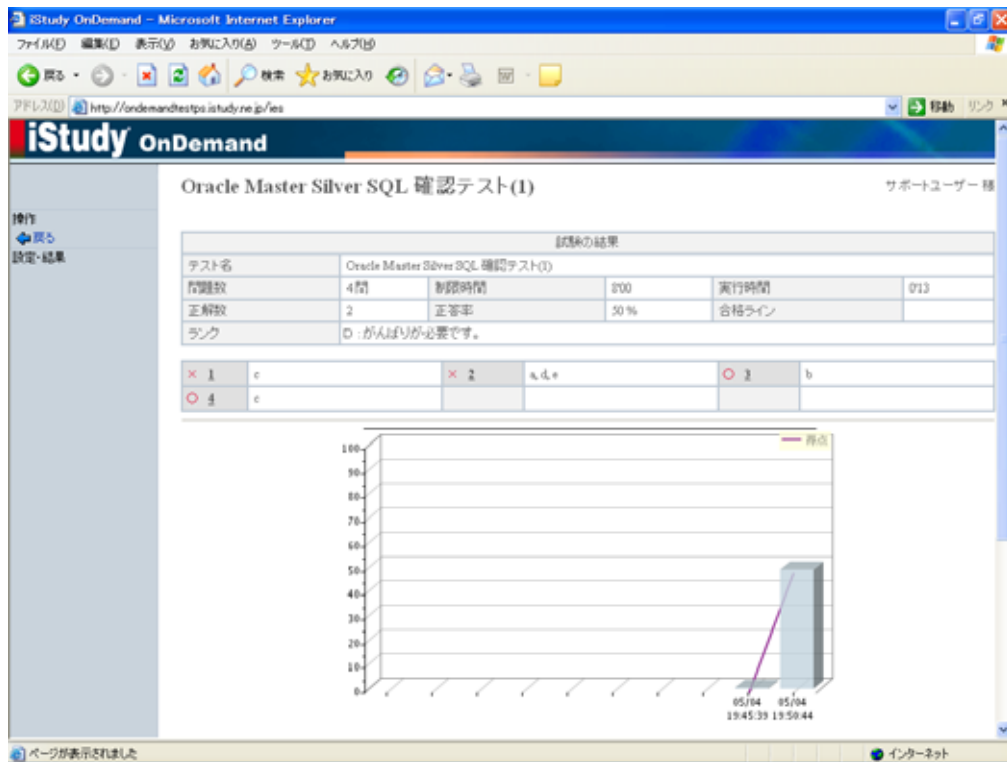
採点・NEXT ボタン：
次の問題への切替え・採点時に使用します。

問題：
学習コースの内容に沿ったテスト問題です。
選択肢から解答を選んで下さい。

付箋機能：
採点直前に問題に戻る際に、識別しやすくするための
機能です。

2-5) 採点後の機能

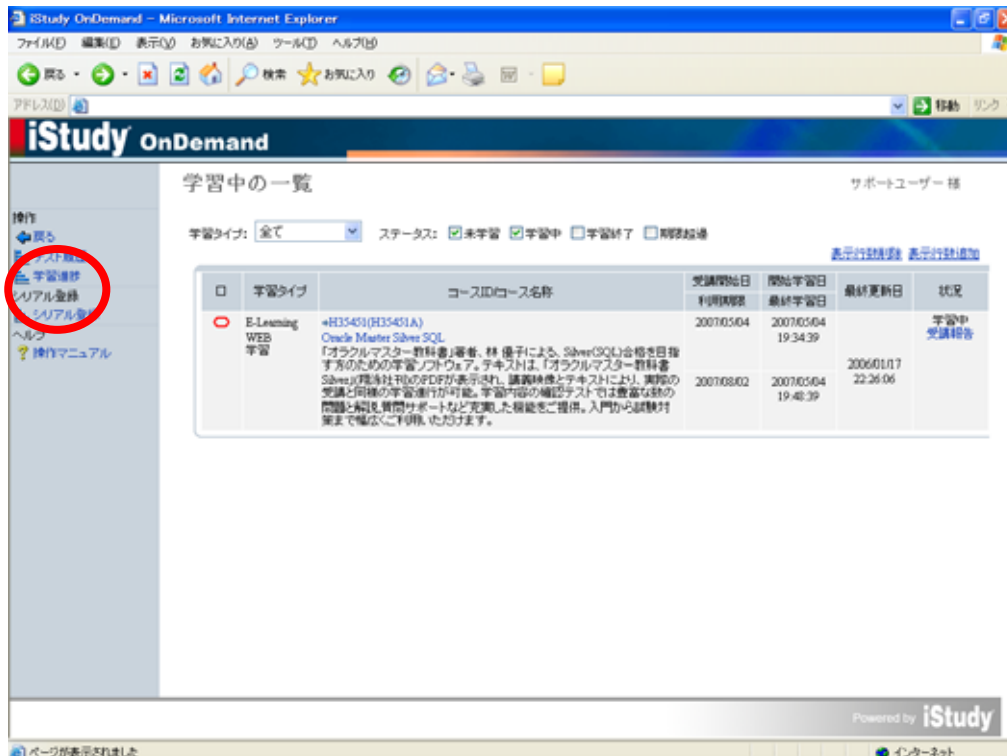
確認テストの採点結果が表示されます。過去の学習履歴も表示されますので、弱点発見にお役立てください。



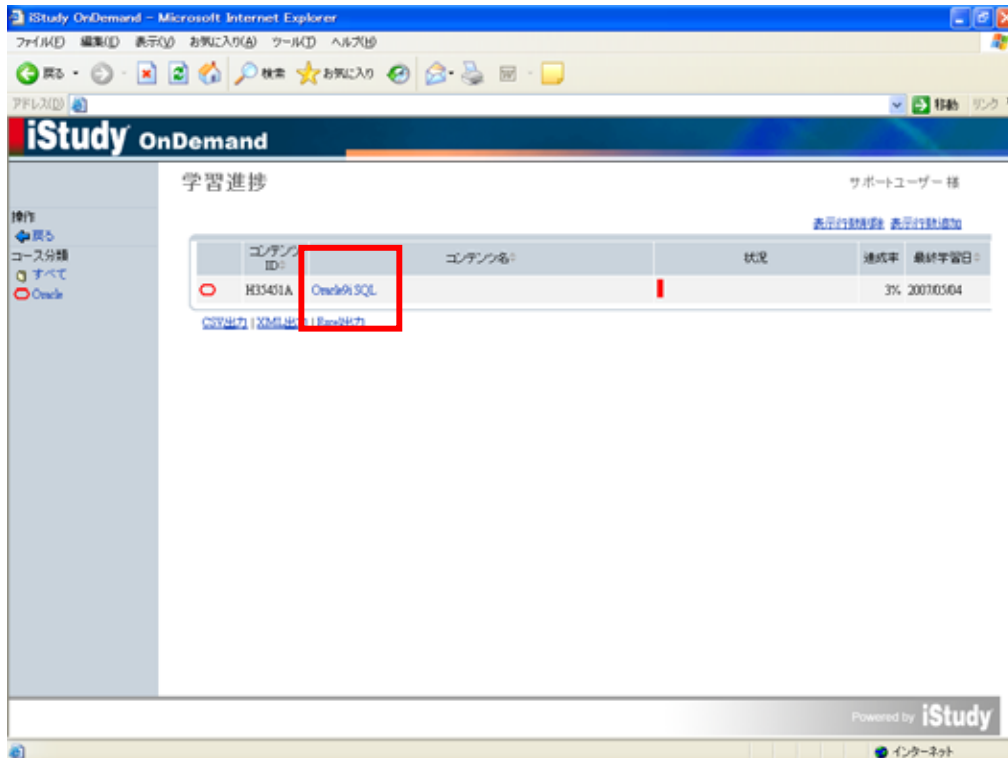
左側メニューの「戻る」をクリックしますと、次の章が開始されます。

2-6) 学習の進捗を確かめる

現在の学習進捗を確かめる場合は、iStudy OnDemand サイト TOP の左側のメニューにある「学習」「テスト/学習」「学習進捗」をクリックして下さい。



学習進捗画面が表示されますので、進捗を確認したいコース名を選択し、クリックして下さい。



各章ごとに進捗状況と確認テストの得点が表示されます。



ご不明な点がございましたら <mailto:support@istudy.ne.jp> までお問合せください。